

2階建て邸宅専用の創業50周年記念コンセプトモデル第二弾 「RATIUS|RD FINEST VILLA(ファイネスト ヴィラ)」を発売 ～新インテリア「VILLA STYLE」を提案～

旭化成ホームズ株式会社(本社:東京都千代田区、代表取締役社長:川畑 文俊)は、創業50周年記念商品として4月に発売した、2階建て邸宅専用の新躯体(重鉄制震・デュアルテックラーメン構造)を用いたコンセプトモデル「HEBEL HAUS RATIUS|RD(ラティウス アールディー)」に続く第二弾として、「RATIUS|RD FINEST VILLA(ファイネスト ヴィラ)」を11月1日より販売開始することをお知らせします。今後、年間で150棟の受注を目指します。



「RATIUS|RD FINEST VILLA(ラティウス アールディー ファイネストヴィラ)」外観

◆コンセプトモデル第二弾「RATIUS|RD FINEST VILLA(ファイネスト ヴィラ)」のポイント

- I. 新たに導入した天井高バリエーション等で、邸宅に豊かな広がり心地よいゆとりを創出
- II. 「フォルム(造形美)」と「テクスチャ(素材美)」を追求したノイズレスデザイン
- III. 新インテリアスタイル「VILLA STYLE」により自然に囲まれた別荘で寛ぐような穏やかな空気感を提案

【問い合わせ先】

旭化成ホームズ株式会社 広報室 〒101-8101 東京都千代田区神田神保町一丁目105番地
(電話)03-6899-3010 (FAX)03-6899-3400 (メール)j-koho@om.asahi-kasei.co.jp

I. 新たに導入した天井高バリエーション等で、邸宅に豊かな広がり心地よいゆとりを創出

重鉄躯体が可能にする大らかな横への広がり。それに見合った天井の高さをリビング全体に加えることで、低重心の落ち着いた空間の中に豊かな解放感を生み出しました。また、この伸びやかな天井高に連動したハイサッシやコーナービューウィンドウ等を採用することで、内と外の空間がシームレスにつながっていきます。大開口から差し込む自然光が空間全体をやさしい温もりで満たし、縦横へと大らかに広がるリビングには心地よいゆとりが生まれ、上質な時が流れます。



縦横へ広がるリビング空間



天井高にあわせたハイサッシ



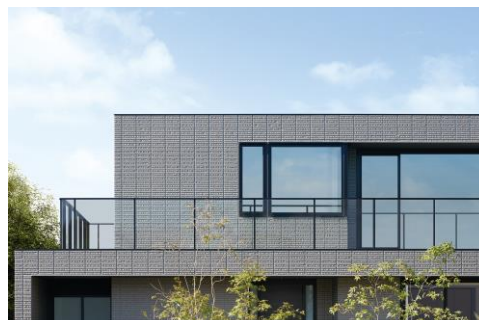
新たに導入した天井高バリエーション

II. 「フォルム(造形美)」と「テクスチャ(素材美)」を追求したノイズレスデザイン

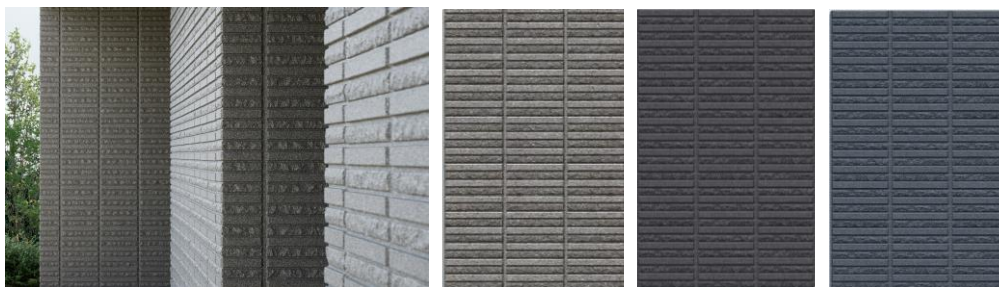
外観は立方体を削り出すシンプルな造形デザインとし、キャンティ(せり出し)架構によって深い奥行きを表現しました。ノイズレスデザインを追求したS-FINE仕上げの「アルミ手摺」や、コーナービューウィンドウ等の組合せにより、いつまでも色あせることのないフォルム(造形美)を際立たせました。新たな加工技術を導入した新外壁デザイン HR 目地は、切り出した岩と平板石を交互に水平基調に組合せ、重厚さと繊細さを共存させた高級感あふれるテクスチャ(素材美)に仕上げました。人気の外壁色「御影」・「玄武」・「メテオブルー」はよりマットな質感、天然石のきらめきも再現し、本物感をさらに高めるリニューアルをしました。フォルムとテクスチャを追求した、時を超えて愛されるノイズレスデザインとなっています。



コーナービューウィンドウ



S-FINE 手摺



新外壁デザイン「HR 目地」
 (左)、リニューアルした外
 壁色(左から御影 G、玄武
 G、メテオブルーG)

Ⅲ. 新インテリアスタイル「VILLA STYLE」によって自然に囲まれた別荘で寛ぐような穏やかな空気感を提案

新インテリアスタイル「VILLA STYLE」は、広がりのある豊かな空間をウッディに仕上げ、温かみ、寛ぎを感じる高級 Villa(別荘)で過ごすようなひとときをもたらすインテリアです。明るく、清潔感のある空気感で、自然のエネルギーを感じ健康的な暮らしをイメージする「Oak(オーク)」。落ち着いたテイストで、深みのある色合いが邸宅としての風格や寛ぎを感じさせる「Walnut(ウォールナット)」の2つのテイストを用意しました。

また、フローリングの挽板 HG は幅広の一枚板かつ伝統の浮造り仕上げとし、HG 建具は木のナチュラルな表情を活かしディティールにも拘った高級感が宿る仕様に。ウッドシャッターは、手動でシャッター部分が開閉可能で、中廊下や居室にも柔らかい光と風を届けることができ、リゾート感を演出します。いずれも長く住まうことで愛着が深まる、LONGLIFE な仕様としました。

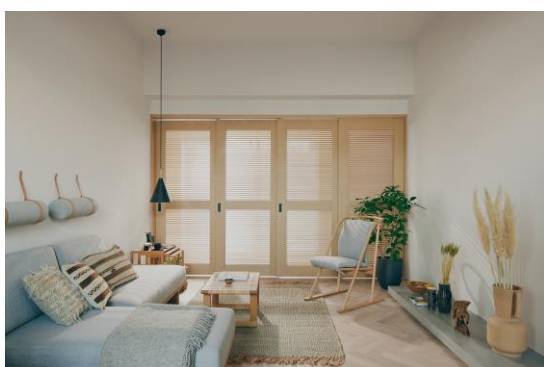
木と語り合う美しい暮らし、時を忘れる心地よさ、がここにはあります。



Oak(オーク)



Walnut(ウォールナット)



ウッドシャッター



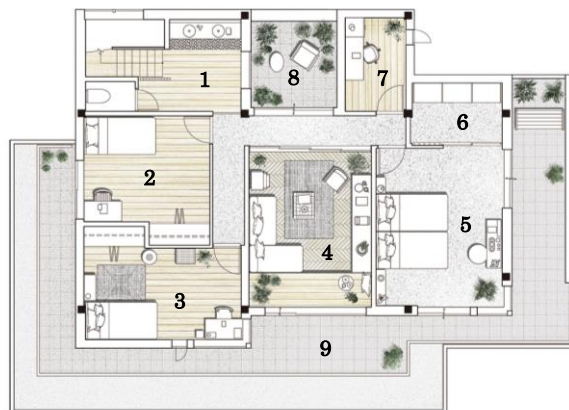
HG 建具

■プロトモデルの間取り図



【1階 各部屋の名称】

- | | |
|----------------|-------------|
| 1. 玄関 | 6. サニタリールーム |
| 2. スマートクローク | 7. バスルーム |
| 3. ホール | 8. テラス |
| 4. LDK(32.0 帖) | 9. テラス |
| 5. 和室(13.0 帖) | |



【2階 各部屋の名称】

- | | |
|-----------------|---------|
| 1. ホール | 6. WIC |
| 2. 洋室(6.7 帖) | 7. 書斎 |
| 3. 洋室(7.2 帖) | 8. そらのま |
| 4. リビング(10.1 帖) | 9. ベランダ |
| 5. 寝室(10.0 帖) | |

1階床面積:118.83 m²(36.0 坪)

2階床面積:95.71 m²(29.0 坪)

延床面積:214.54 m²(65.0 坪)

総面積:226.46 m²(68.6 坪)

建築面積:132.34 m²(40.1 坪)

構造 :重鉄制震・デュアルテックラーメン構造
 販売地域 :関東、東海、関西、山陽の一部、九州北部
 発売日 :2022年11月1日
 販売目標 :年間150棟
 URL :<https://www.asahi-kasei.co.jp/hebel/lineup/radius-rd-finestvilla/index.html/>

■開発の背景

当社では創業以来、頑強な構造体と、ライフステージの変化に合わせたサービスの提供によって、長く、安心して暮らせる住まいの実現を目指して参りました。本年度創業50周年を迎えるにあたり、4月には、当社の持つ2階建て・3階建ての技術とノウハウを結集した新躯体「重鉄制震・デュアルテックラーメン構造」を開発し、より広く、質の高い理想の暮らしを求める顧客層へ向けた2階建て邸宅コンセプトモデル「HEBEL HAUS RATIUS|RD(ラティウス アールディー)」を発売しました。今回は、そのコンセプトモデル第二弾となります。新商品では、2階建て邸宅のなかでも、縦横ともに伸びやかで豊かな空間を創出し、自然に囲まれたVilla(別荘)で寛ぐような心穏やかなひとときをもたらすインテリアスタイルを採用、同時に高級邸宅にふさわしい外観を表現する新外装仕様を提案しています。また建物内には、宅配便の置き配に対応するスマートロック付きの大型ストックスペース「スマートクローク」を含むIoT設備も導入。さらに、ZEH仕様を標準とすることで、レジリエンス性を向上させ、持続可能な社会への貢献を目指します。

当社は人びとの「いのち・くらし・人生」全般を支えるLONGLIFEな商品・サービスの提供を追求することで、長く、愛され続ける企業を目指しております。住まいへの価値観の変化に対応する今回の新商品を提案することで、より一層、世の中に必要とされる企業を目指して参ります。

※:関連リリース URL :<https://www.asahi-kasei.co.jp/j-koho/press/20220426/index/>