

報道関係者各位

2022年3月15日

野村不動産株式会社
旭化成不動産レジデンス株式会社
NTT都市開発株式会社
株式会社長谷工不動産
株式会社長谷工コーポレーション

名古屋・錦二丁目 7 番第一種市街地再開発事業
『プライドタワー名古屋錦』 竣工
～錦二丁目地区の再生に向けたリーディングプロジェクト～

野村不動産株式会社(本社：東京都新宿区/代表取締役社長：松尾 大作)、旭化成不動産レジデンス株式会社(本社：東京都千代田区/代表取締役社長：兒玉 芳樹)、NTT都市開発株式会社(本社：東京都千代田区/代表取締役社長：辻上 広志)、株式会社長谷工不動産(本社：東京都港区/代表取締役社長：天野 里司)、株式会社長谷工コーポレーション(本社：東京都港区/代表取締役社長：池上一夫)は、名駅エリアと栄エリアの中間に位置する伏見・錦二丁目エリアで地権者の皆様や地域の方々と推進しております『プライドタワー名古屋錦』が竣工したことを、お知らせいたします。



■プライドタワー名古屋錦（南東側より区域全体を望む）

野村不動産株式会社、旭化成不動産レジデンス株式会社、NTT都市開発株式会社、株式会社長谷工不動産は参加組合員として、株式会社長谷工コーポレーションは特定業務代行者として、事業参画を行って参りました。

本プロジェクトは、2002年10月まちづくり協議会が設立、2013年1月に再開発準備組合設立、2017年2月に都市計画決定告示、2017年11月に再開発組合設立認可、2018年8月に権利変換計画認可を経て、2019年3月に工事着手、このたびの竣工に至りました。

1. 立地特性

当地区は、名古屋駅より東方向に約1.5km、地下鉄桜通線・鶴舞線「丸の内駅」及び地下鉄東山線・鶴舞線「伏見駅」から徒歩3分以内の距離にあり、名古屋市がめざす『2核1軸構造※1』における名駅エリアと栄エリアをつなぐ伏見エリアに位置しています。

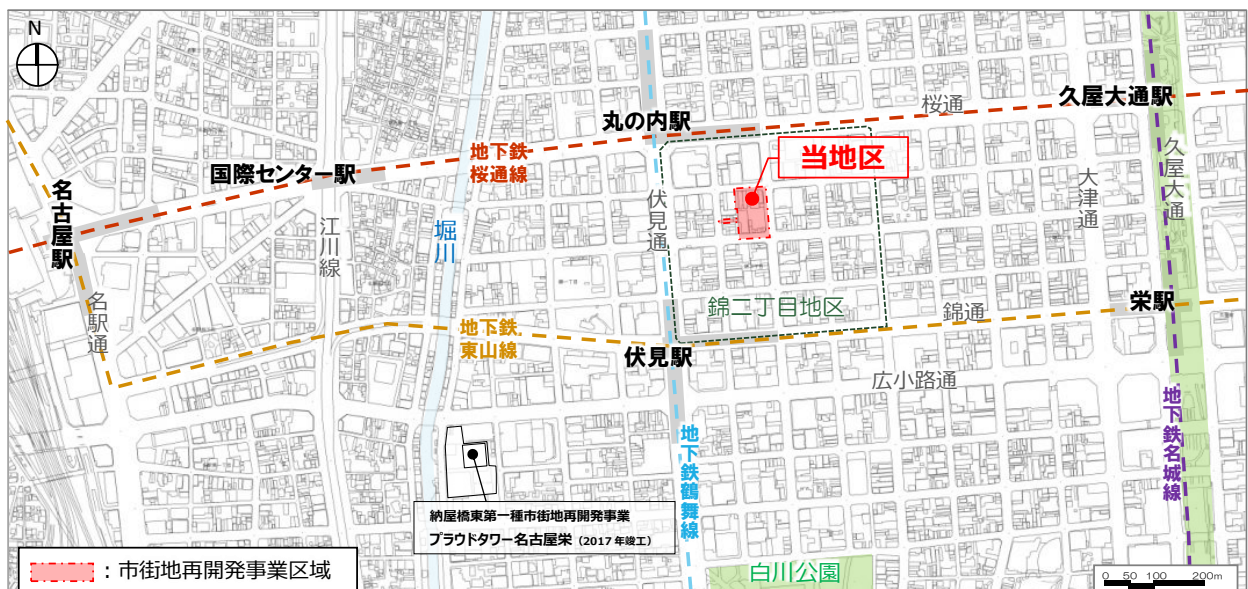
当地区が位置する錦二丁目地区は、かつて日本三大繊維問屋街に数えられるほどの発展を遂げましたが、産業・流通構造の変化等により、現在は空きビルや駐車場が増加し、まちの空洞化が進んでいます。

このような状況の下、近年、まちの活力を取り戻すべく、地元住民・企業が錦二丁目まちづくり協議会を設立し、新たなまちづくりとして、あいちトリエンナーレやゑびす祭などのイベントの継続的な実施や、都市の低炭素化に貢献する低炭素モデル地区事業としての位置づけ等の活動が多面的に進められてきました。さらに、まちの将来像として、地元主体で『これからの錦二丁目長者町まちづくり構想2011～2030』（以下、『まちづくり構想』）が策定され、これまでのまちの機能に、居住機能等の新たな機能が付加され融合することによる、複合市街地としてのまちづくりの展開が期待されています。

本プロジェクトは、『まちづくり構想』の実現に向け、錦二丁目地区の再生・活性化をめざすリーディングプロジェクトの再開発の位置づけとなっております。

※1 2核1軸構造：JR、名鉄、近鉄などが結節する広域的交流拠点である「名古屋駅地区」と、都心における商業拠点である「栄地区」の2核を、広小路通などの東西軸が結節させ、回遊性を向上させることによって賑わいを創出する構造。

■ 当地区の位置



2. 施設概要

本プロジェクトは、都心居住の促進を図るための住宅、日常生活を支え地区のにぎわいを創出する商業施設、かつての錦二丁目地区の交流の場となっていた広場「会所」や「路地空間」の創出によるエリアマネジメント活動拠点施設、帰宅困難者のための一時避難スペースなど多様な都市機能を有しています。錦二丁目地区の今後の再生・活性化を担う複合再開発（タウン名称：オリマチ）であり、リーディングプロジェクトとしての再開発事業です。

■ 1F平面



A地区 (A棟)

- ・地上30階
- ・最高高さ 約111m
- ・制震構造の採用

■分譲住宅 (5~30階)

- ・プラウドタワー名古屋錦
- ・住戸数 360戸

■賃貸住宅 (3~4階)

- ・アトラスリハルタ名古屋錦
- ・住戸数 42戸

■店舗 (1~2階)

- ・オリマチ
- ・7区画



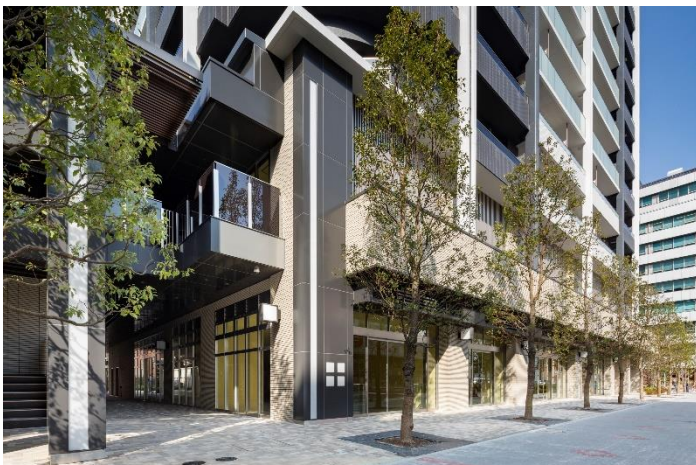
B地区 (B棟)

- ・地上5階
- ・最高高さ 約21m

■店舗・駐車場 (1~5階)

- ・1階：店舗
- ・2~5階：駐車台数136台

■ 東側低層店舗 (東側の長島町通より望む)



■ 広場 (会所) (西側の路地空間より望む)



■ A地区【A棟：プラウドタワー名古屋錦(分譲)、アトラスリベルタ名古屋錦(賃貸)、オリマチ（店舗）】

プラウドタワー名古屋錦は、参加組合員4社が取得し、2020年2月より分譲をおこなっています。名古屋駅と栄の間に位置し、都心居住に相応しい立地として幅広い方に評価いただいています。

アトラスリベルタ名古屋錦は、旭化成不動産レジデンス株式会社が取得し、2022年1月より賃貸募集をおこなっています。

オリマチ（店舗）は、テナントとして物販・飲食・クリニックなどが入居を予定しています。

施設建築物の一部及び広場（会所）では、錦二丁目地区のエリアマネジメント活動拠点として、錦二丁目エリアマネジメント株式会社が運営を行います。

地区	フロア	カテゴリー	名称・企業名
A地区 (A棟)	1～2F	物販・飲食・クリニック等	錦二丁目エリアマネジメント株式会社
		まちな窓口・カフェ等	
	3～4F	賃貸住宅	アトラスリベルタ名古屋錦
	5～30F	分譲住宅	プラウドタワー名古屋錦

■ B地区【B棟：店舗・駐車場】

店舗・駐車場は、駐車台数136台が収納可能で、店舗部分はテナントとしてスーパーマーケットが入居を予定しています。

地区	フロア	カテゴリー	名称・企業名
B地区 (B棟)	1F	スーパーマーケット	株式会社タチヤ
	2～5F	駐車場	駐車台数136台

3. 計画概要

【錦二丁目7番第一種市街地再開発事業】

事業の名称		錦二丁目7番第一種市街地再開発事業	
施行区域		愛知県名古屋市中区錦二丁目731番、732番	
施行者の名称		錦二丁目7番地区市街地再開発組合	
施行者の所在地		愛知県名古屋市中区錦二丁目地内	
計画概要	地区区分名	A地区(A棟)	B地区(B棟)
	主要用途	住宅(360戸)・店舗 高齢者向け住宅(42戸)・駐車場	店舗・駐車場
	階数	地上30階・地下1階	地上5階
	敷地面積	3,715.50㎡	1,224.42㎡
	建築面積	2,394.15㎡	約990㎡
	延べ面積 (容積対象延べ面積)	45,076.68㎡ (31,945.20㎡)	4,904.62㎡ (約3,890㎡)
事業コンサルタント		株式会社日本設計	
参加組合員		野村不動産株式会社、旭化成不動産レジデンス株式会社、 NTT都市開発株式会社、株式会社長谷工不動産	
設計	基本設計・デザイン監修	株式会社日本設計	
	実施設計	株式会社長谷工コーポレーション	
施工		株式会社長谷工コーポレーション	

【プラウドタワー名古屋錦 物件概要】（分譲中）

敷 地 面 積	3,715.50㎡
建 築 面 積	2,394.15㎡
延 床 面 積	45,076.68 ㎡
規 模 ・ 構 造	鉄筋コンクリート造一部鉄骨造 陸屋根 地上30階・地下1階
総 戸 数	360戸（内非分譲20戸）
間 取	1LDK～4LDK
専 有 面 積	51.01㎡～ 161.21㎡
売 主	野村不動産株式会社、旭化成不動産レジデンス株式会社 NTT都市開発株式会社、株式会社長谷工不動産
施 工	株式会社長谷工コーポレーション

【スケジュール】

2002年10月	錦二丁目7番街区 まちづくり協議会設立
2013年1月	錦二丁目7番街区 市街地再開発準備組合設立
2017年2月	都市計画決定
2017年11月	市街地再開発組合 設立認可
2018年8月	権利変換計画認可
2018年9月	解体工事着手
2019年3月	施設建築物工事着手
2022年3月	竣工