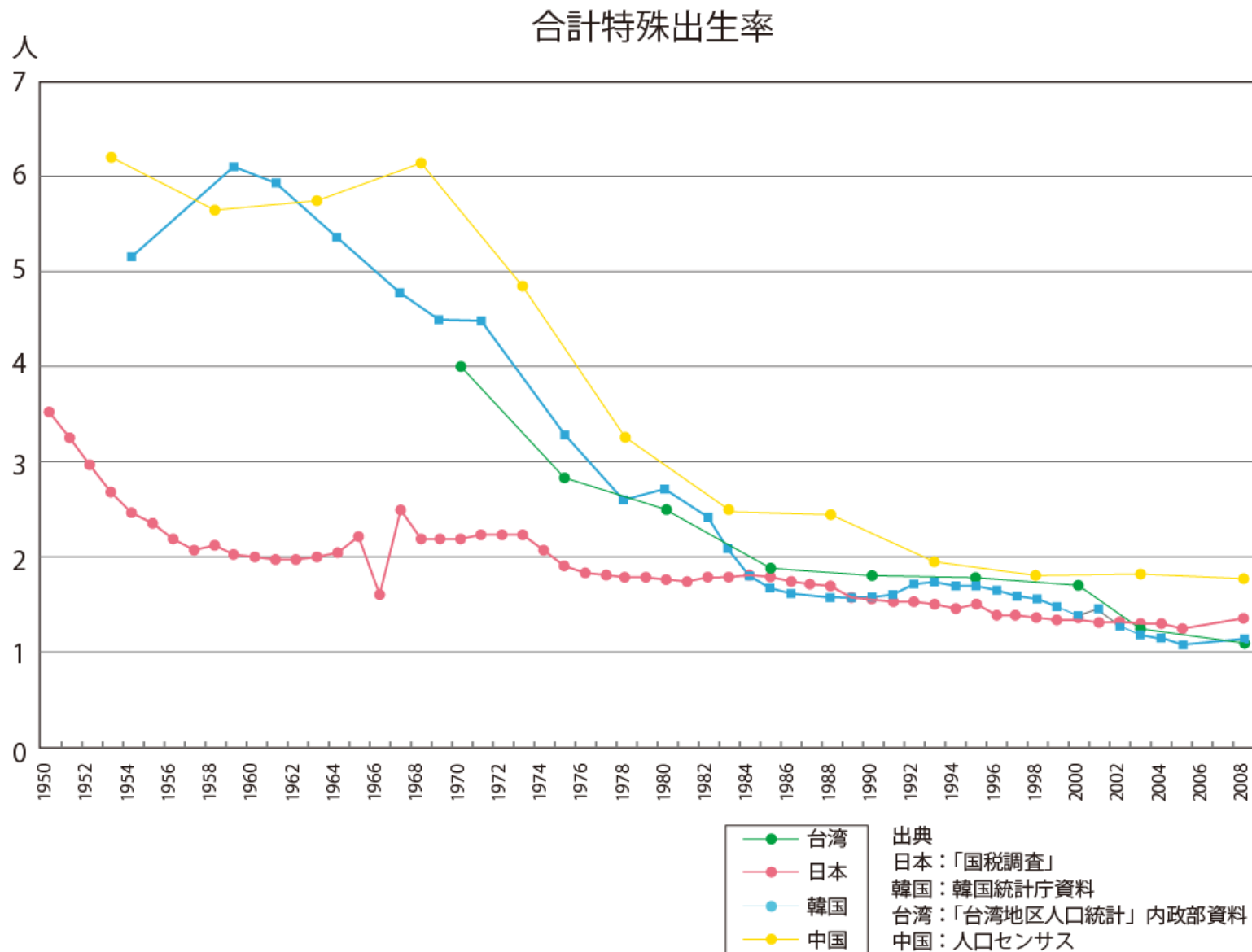


アジアの家族と住まい

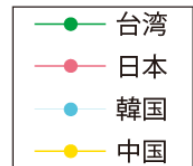
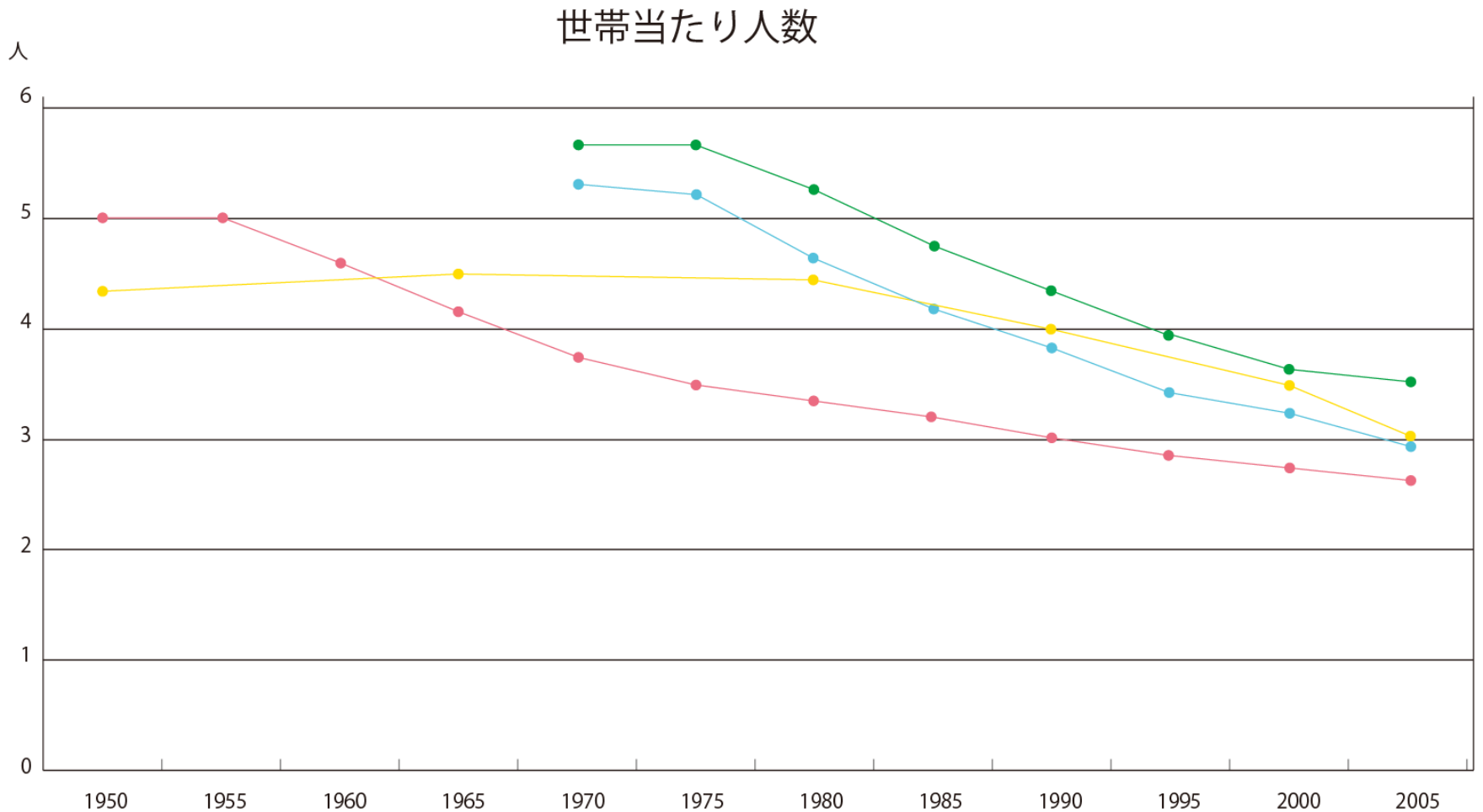
東京・ソウル・台北・北京の
住戸プランを通して

篠原聡子

小さくなった家族 —台湾・日本・韓国・中国の合計特殊出生率の変化—



小さくなった家族 —台湾・日本・韓国・中国の世帯当たり人数の変化—



出展 United Nations Demographic Yearbook

日本：構成量同省「人口動態統計」

韓国：韓国統計庁資料

台湾：内政部資料、2005年版「台湾家庭収支調査報告」

中国：国際連合資料

日本における集合住宅プランの変遷



平面図 出典：建築資料集成(現在) 日本建築学会編

台湾における集合住宅プランの変遷

1950

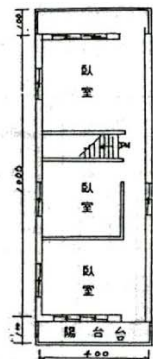
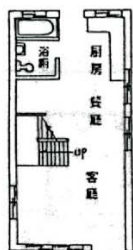
1960

1970

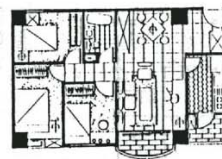
1980

1990

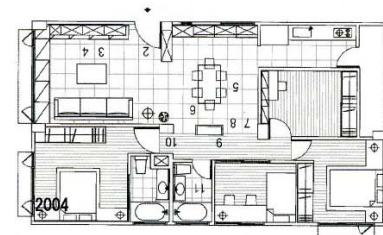
2000



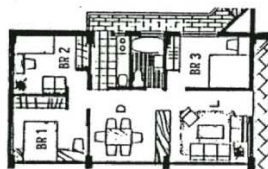
1975年



「玄関」的なスペースを持つ
国民住宅



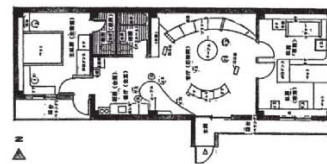
115㎡ 2004年 (※)



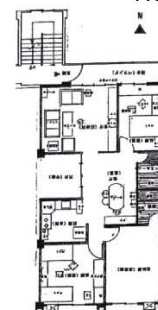
67㎡ 1970年



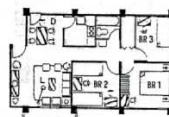
台北市政府国民住宅
74㎡ 1981年



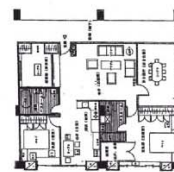
92.38㎡ 3房1庁
1983年



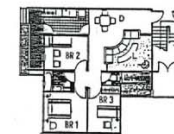
114.91㎡ 3房2庁 1984年
114.91㎡ 3房2庁 1984年



台南市新興国民住宅
63㎡ 1981年


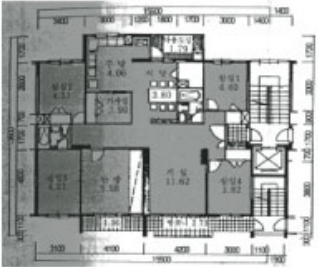


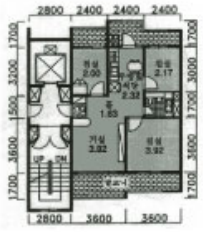






120.2㎡ 2房3庁1起居室
1982年



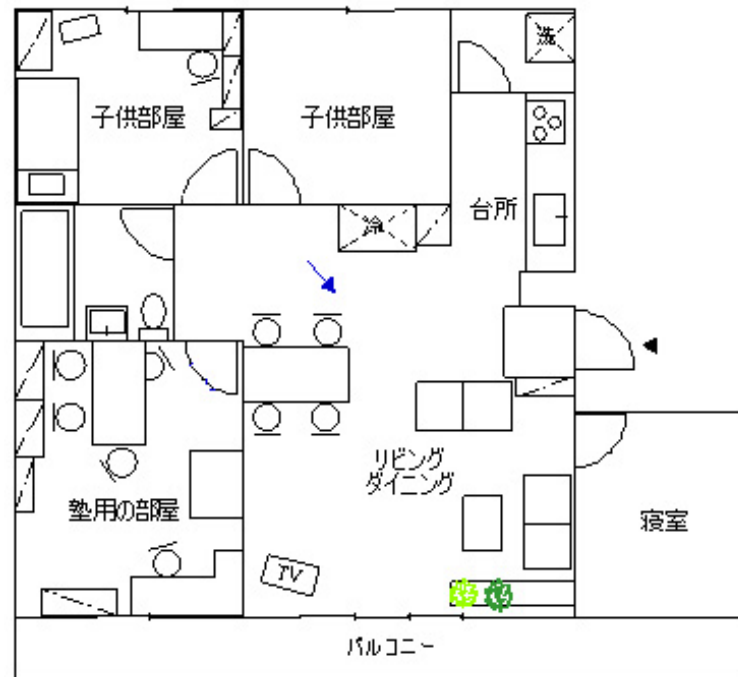
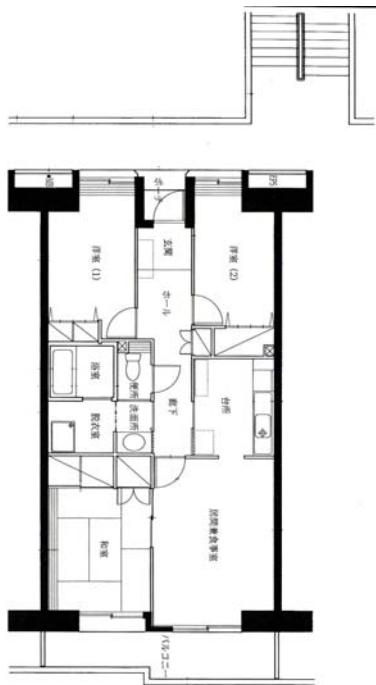
高雄市政府国民住宅
73㎡ 1985年

韓国における集合住宅プランの変遷

	ソウルアパート (1976年)	松坡区蚕室洞 番薇 (ジャンミー) アパート (1978年)	上溪新市街地計画 (1987年)	倉洞 (チャンドン) 住公アパート (1988年)	麻布 (マッポ) 三星 (サムソン) アパート (2000年)
階段室型					
片廊下型					

平面図：世進企劃より

東京・ソウルの集合住宅の内部－異なるアプローチ

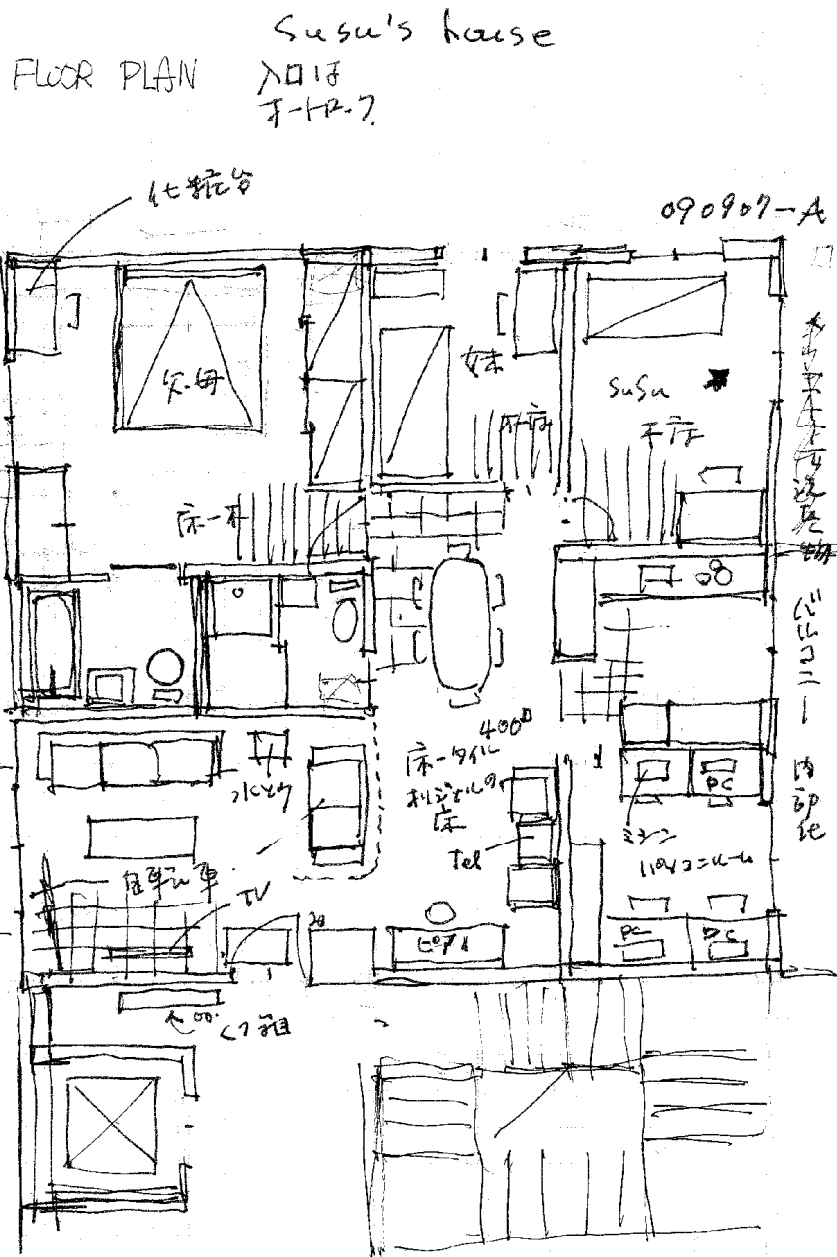


東京の集合住宅内部

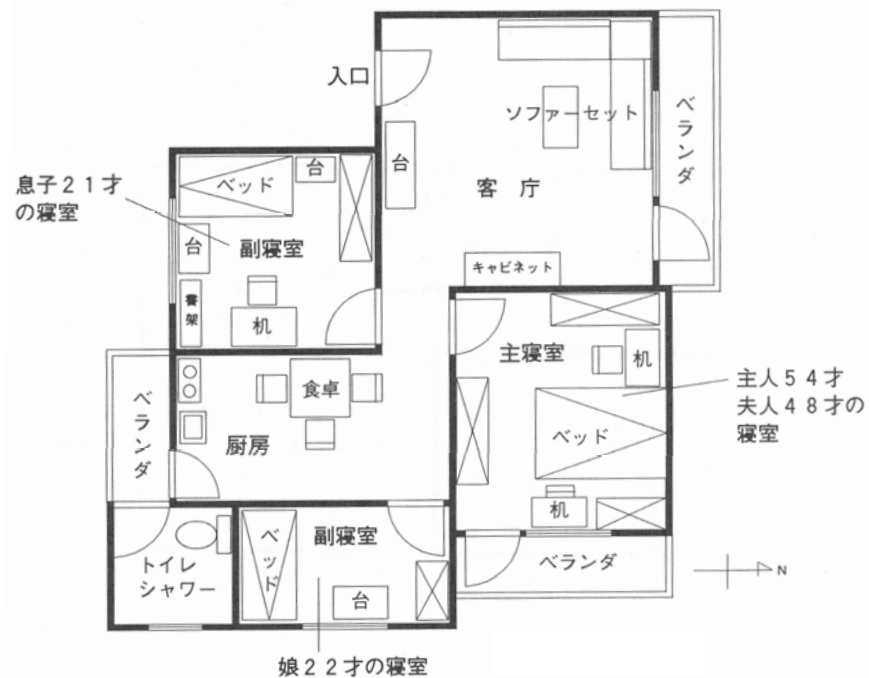
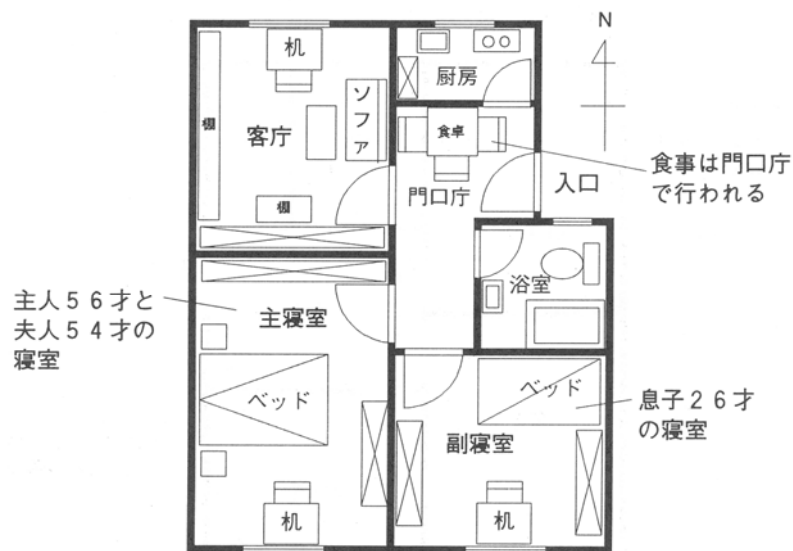
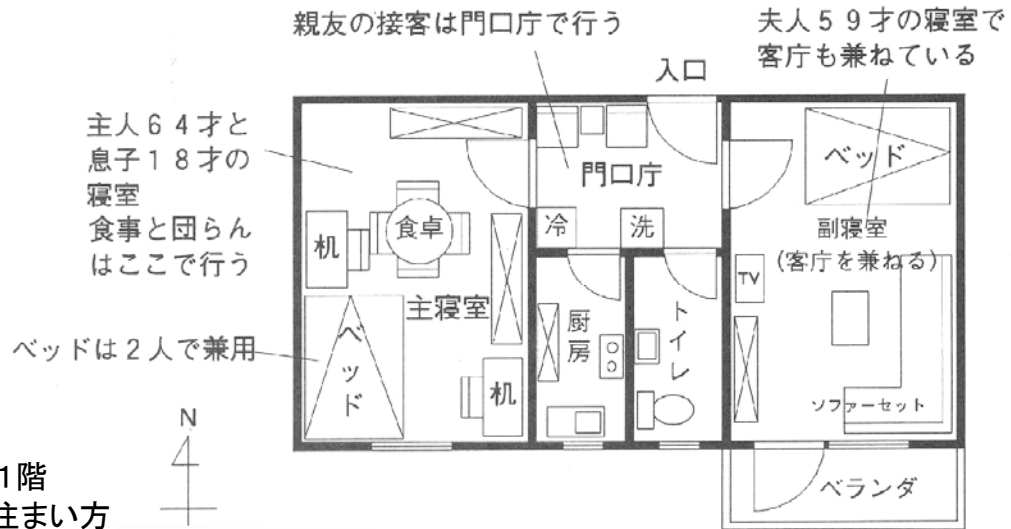


ソウルの集合住宅内部

台北の集合住宅の内部 リビング + 玄関 → 客厅



北京の集合住宅プラン



出典: 上北恭史

「中国の住宅における空間構成原理の持続と変容 集合住宅の住まい方を通して」

住居の基本性能

.....→ 接続と隔離

↓
接続の装置としての建築の可能性

都市とつながる

人とつながる

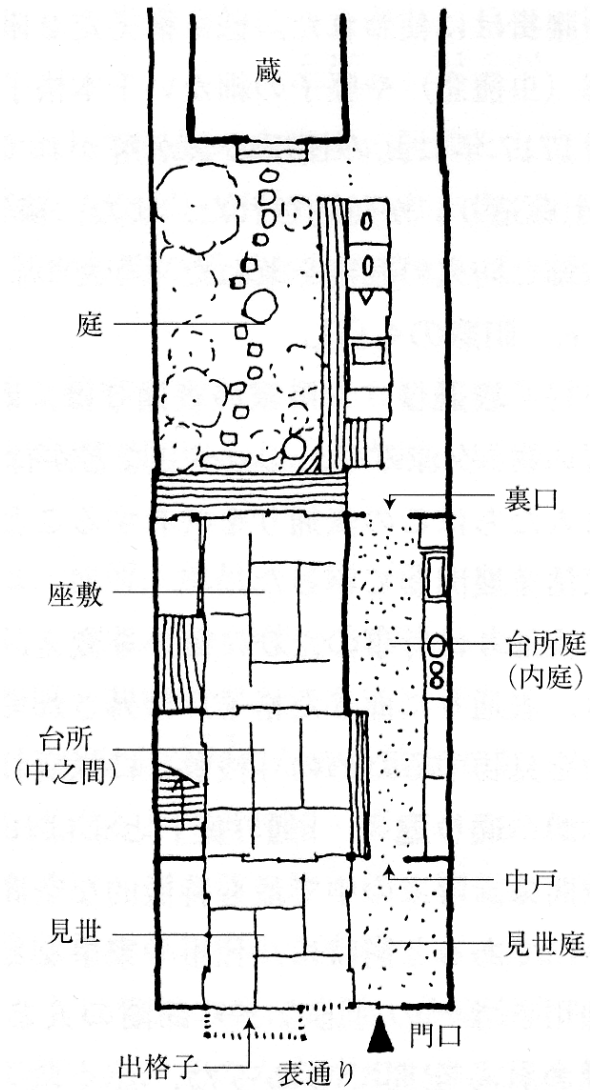
↓
外をひきこむ装置

↓
世帯を拡大する仕掛

↓
OPEN COMMON

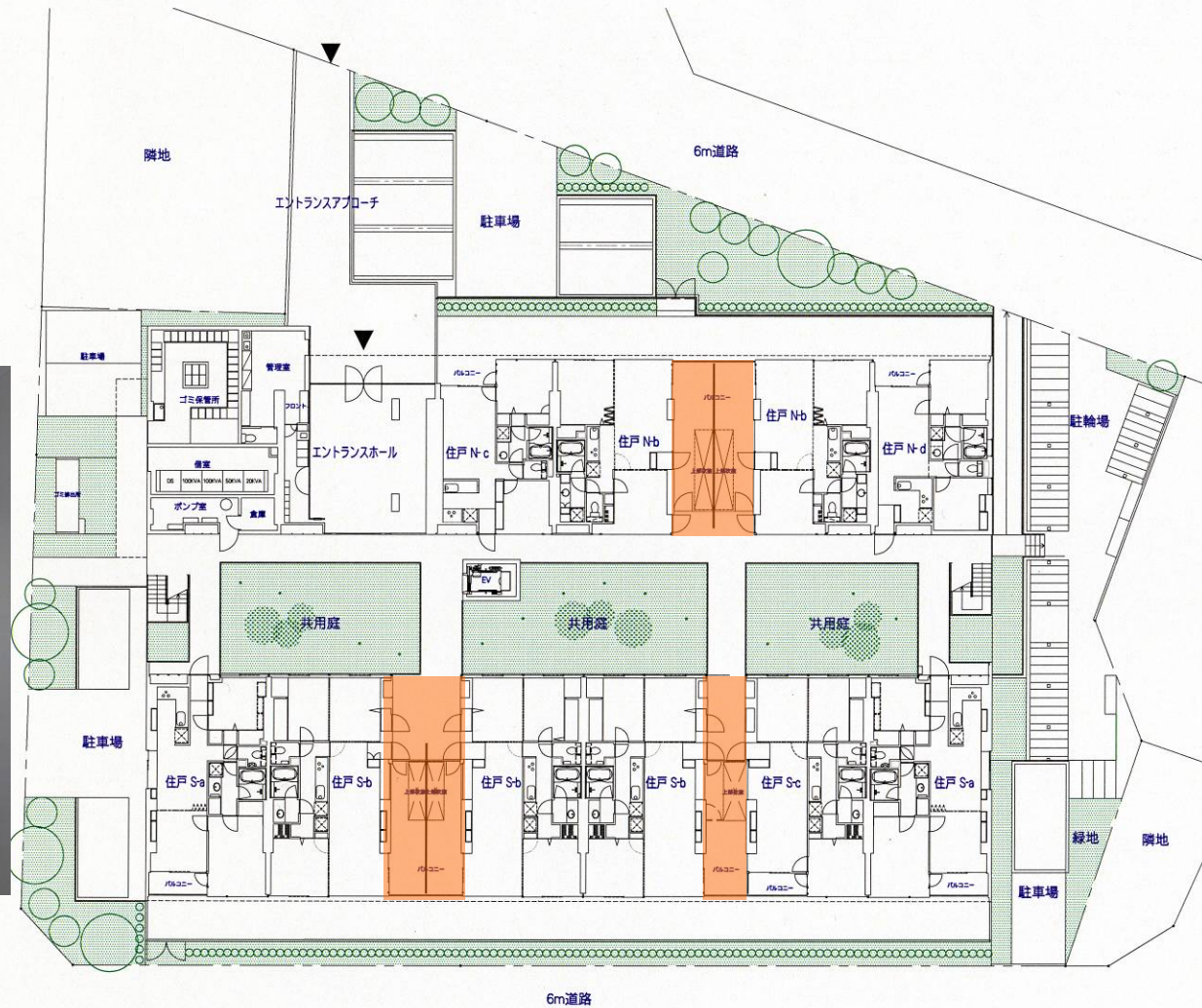
↓
7LDKの家

外をひきこむ装置



日本の伝統的な町家の 通り土間 (京都)

集合住宅の中の通り庭



Superar kinuta

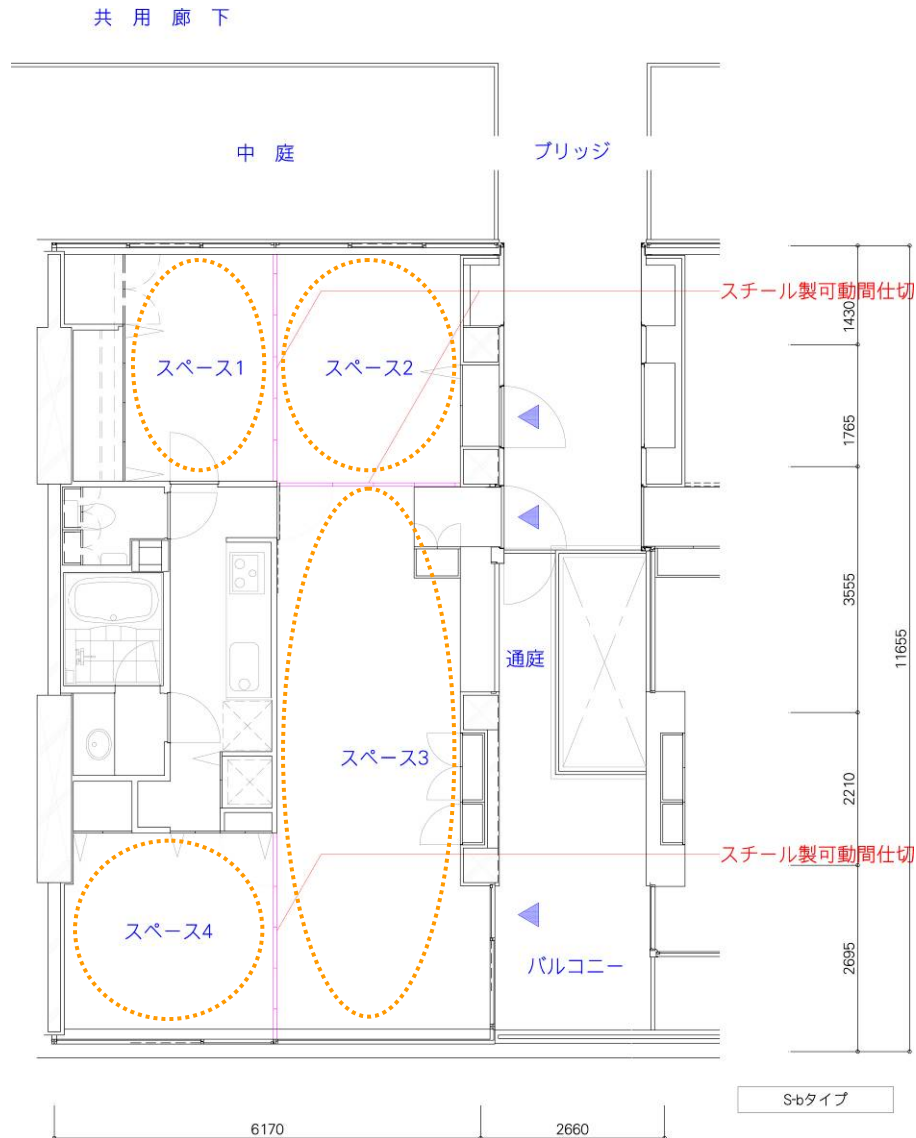


領域化されているが
外部の人が入りやすい空間



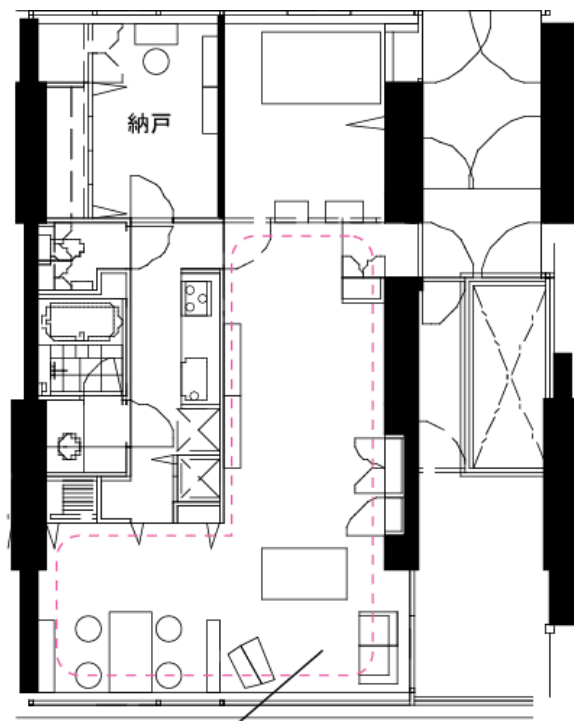
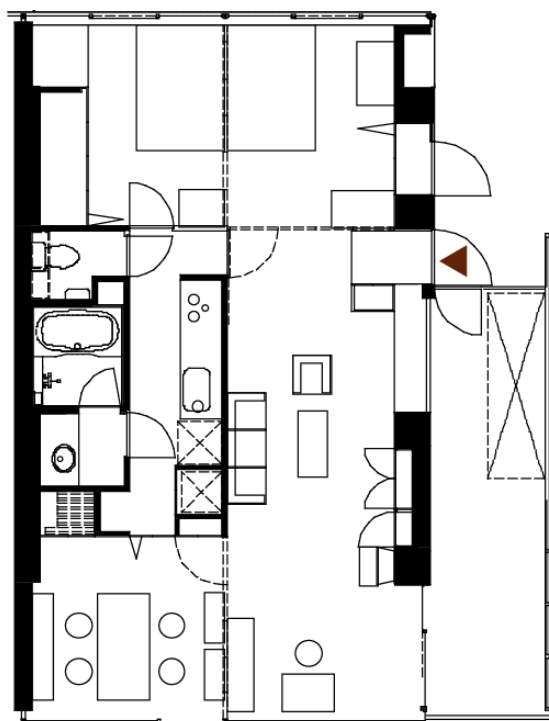
OPEN COMMON
オープンコモン

ひきこまれた外部 + 可動間仕切り → 多様な生活

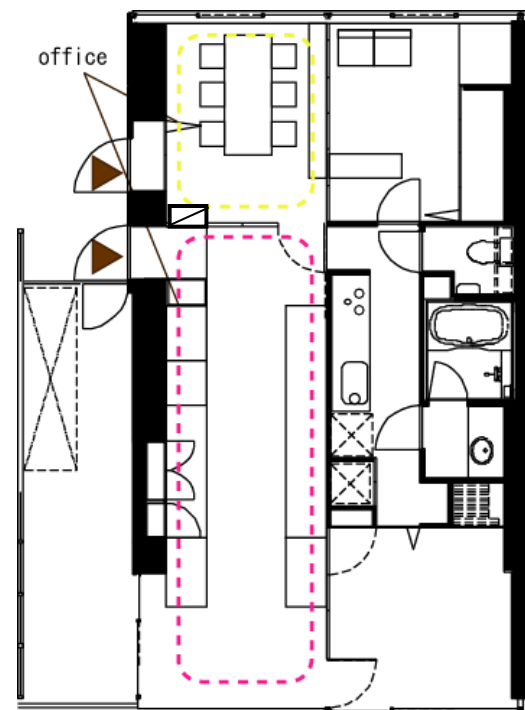


Superar kinuta

スペーシャル砵における事例



一体で使っている



N.W.(47歳) 男性 会社員
妻(45歳) 専業主婦

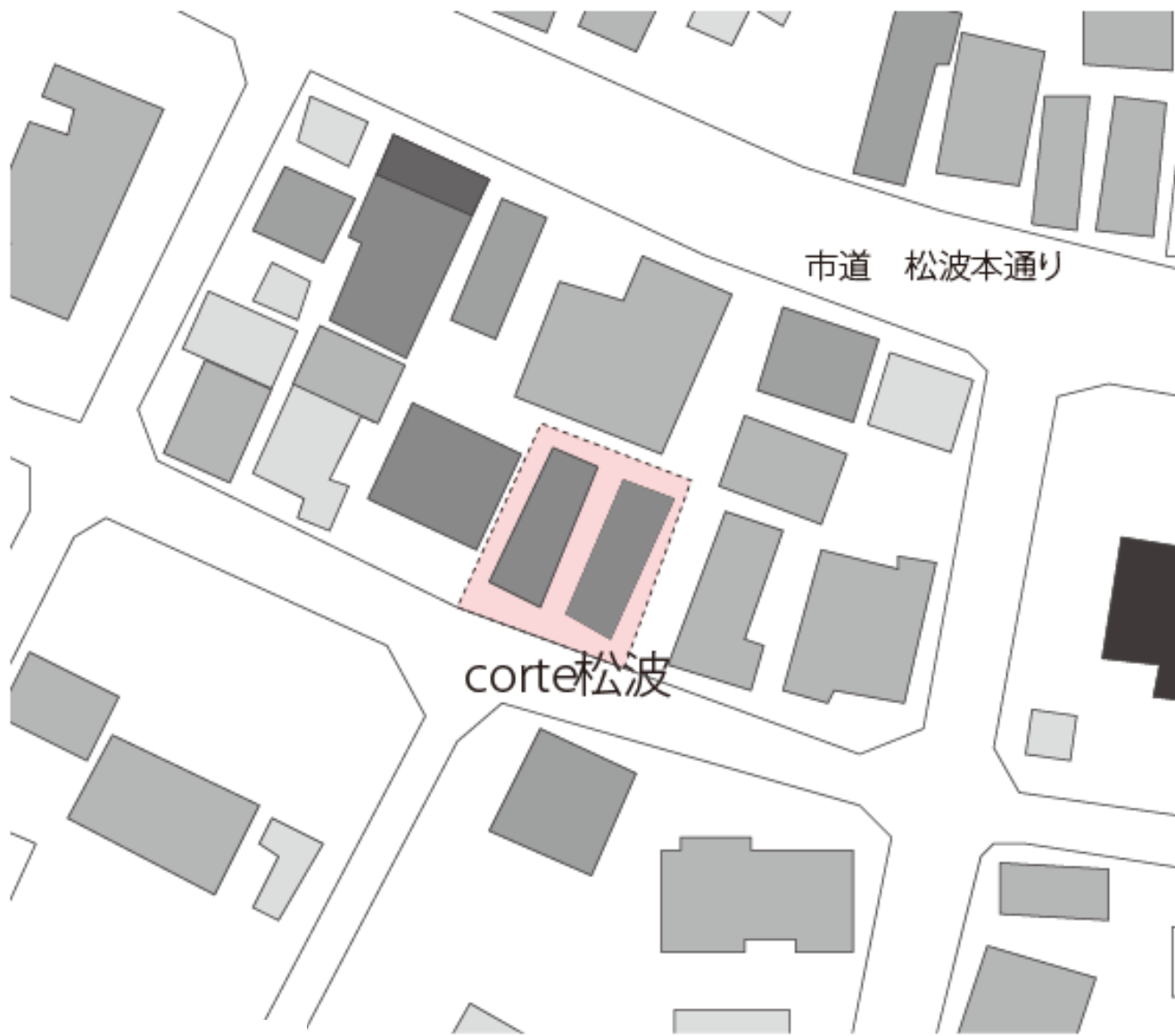


O(36歳) 女性 専業主婦
夫(28歳) 会社員

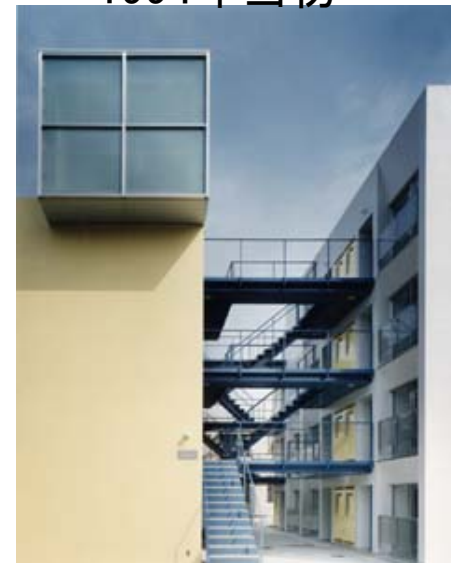


A.K.(56歳) 男性
デザイン事務所経営
家族(妻・子)と別居

オープンコモンとしての中庭 一ワンルームマンションのリ・コンセプト

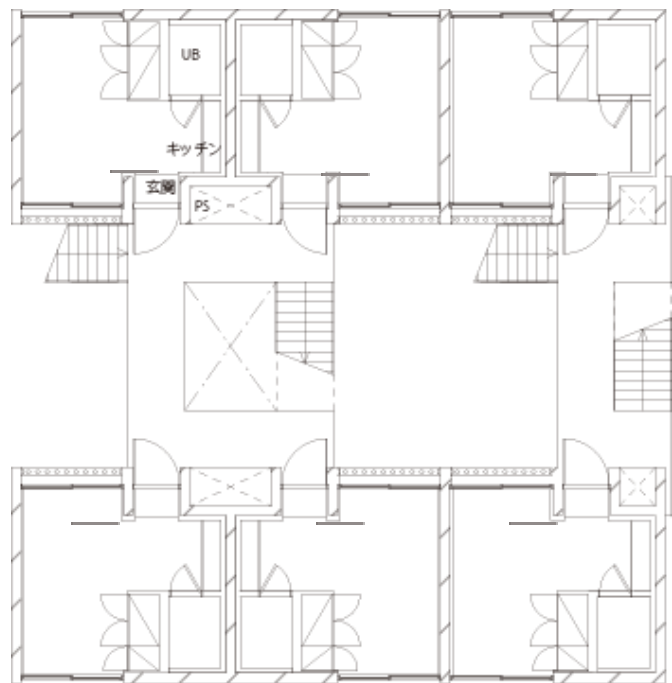


1994年当初

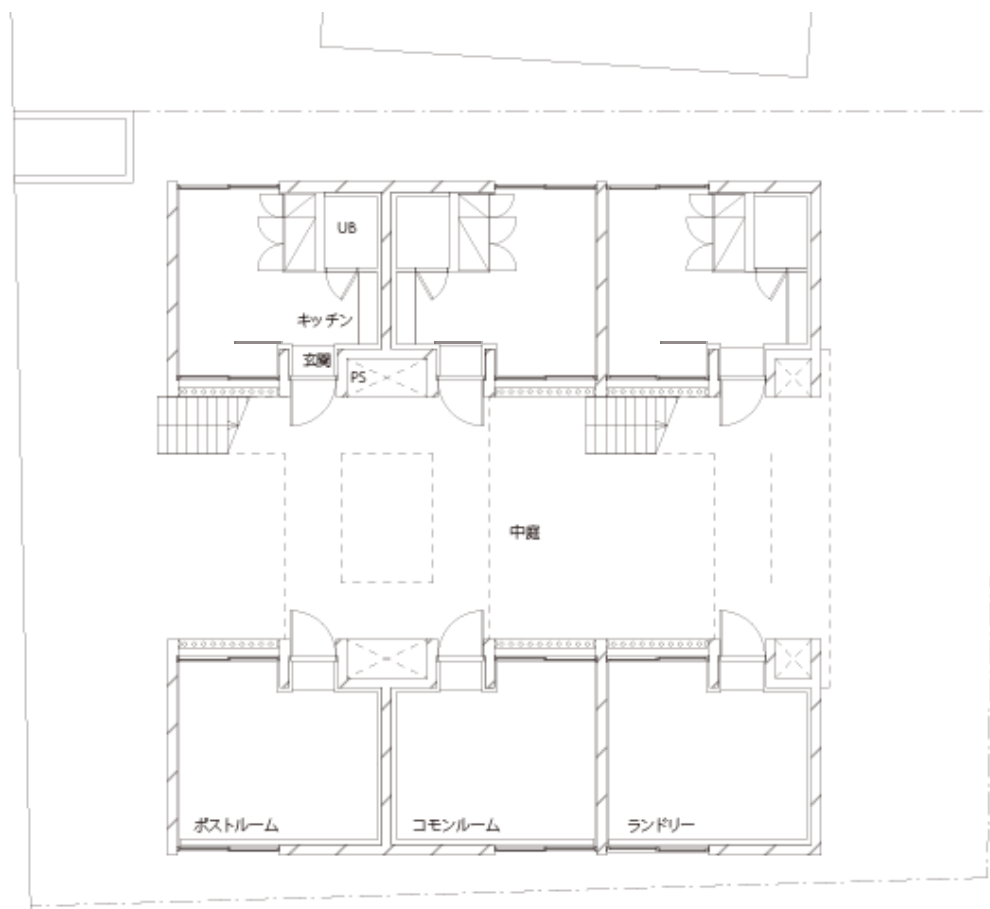


2009年





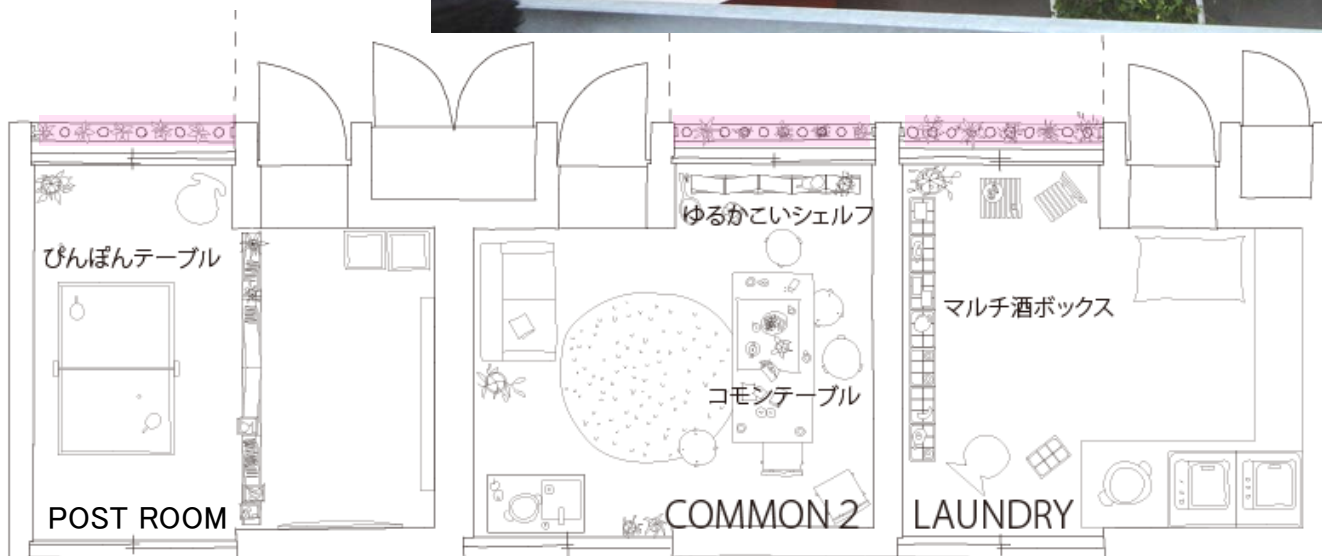
地上階 平面図 



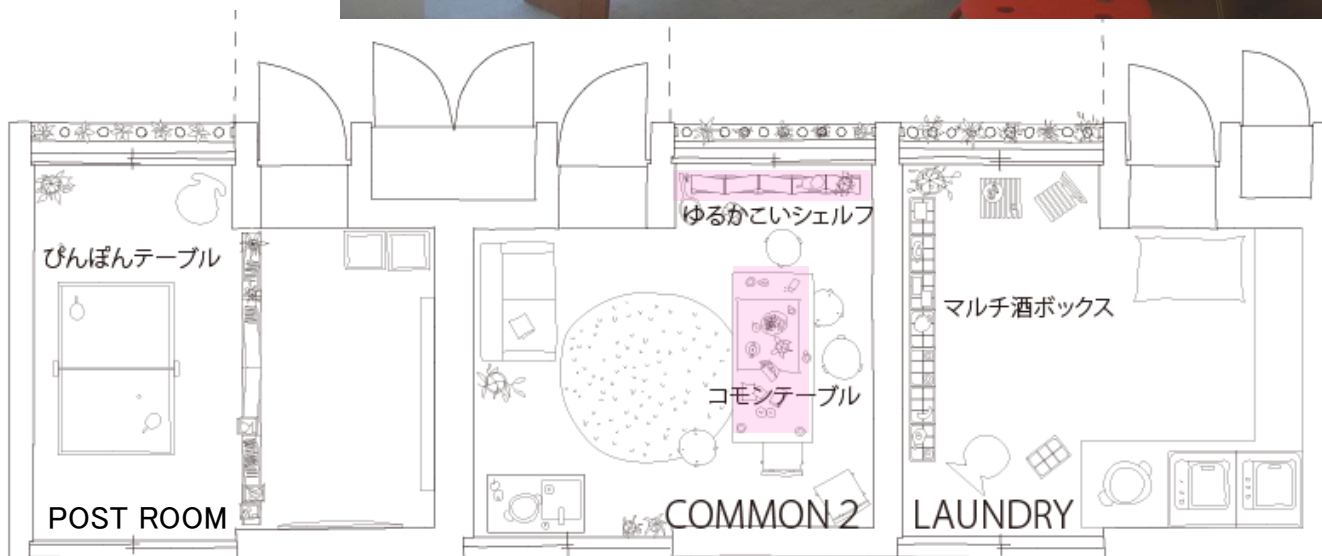
接地階 平面図 

corte 松波

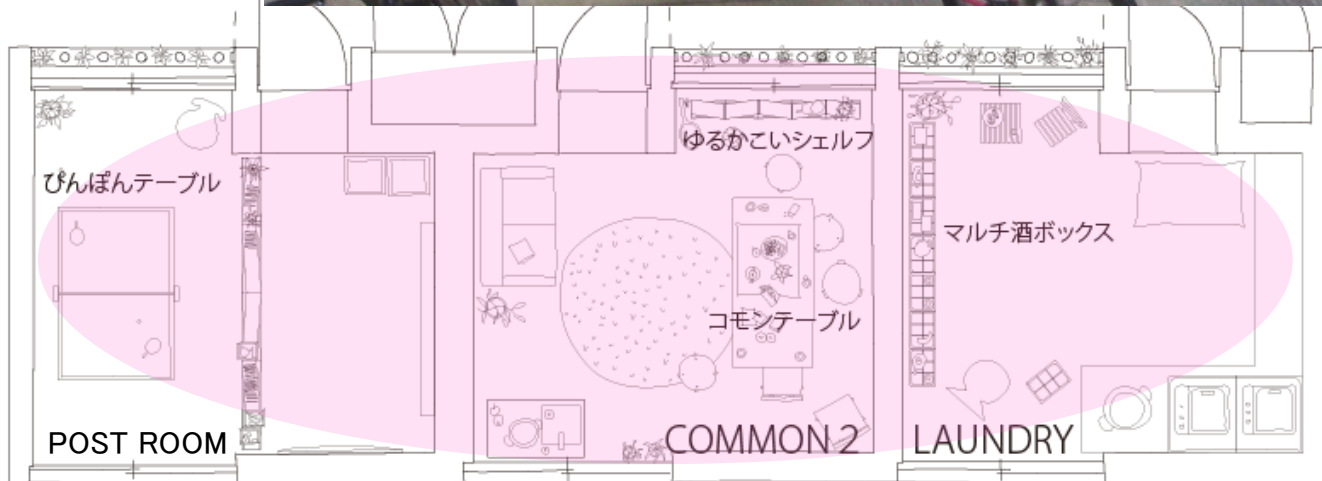
公・私境界をゆるくする仕掛



コモンルームの 設置



コモンルームで 食事

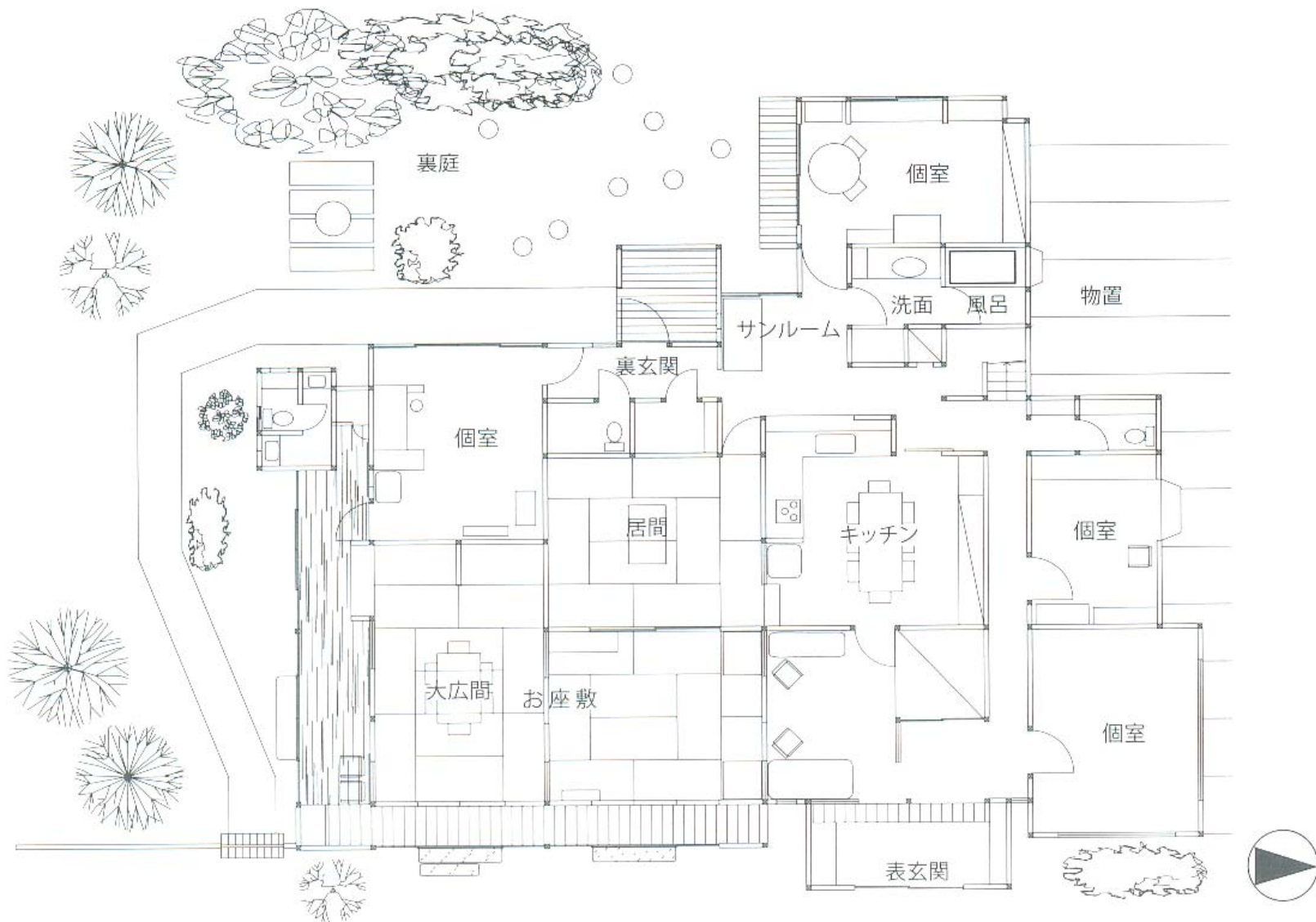


外に開いた コモンルーム・中庭



コモンルームで
個展と
中庭で
クロージングパー
ティ

7LDKの家 - シェアードハウス



松陰 commons

出典:「住まいの境界を読む
人・場・建築のフィールドノート」
篠原聡子著、彰国社

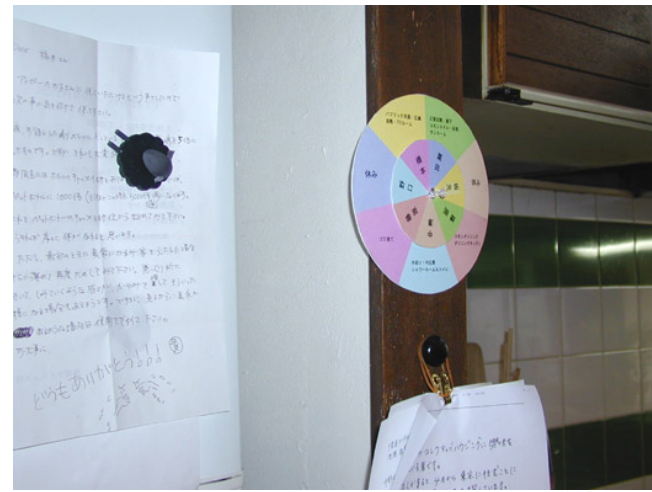
個人が集まる家



勝手口(日常の出入口)



冷蔵庫の棚も分ける



当番表



皆のたまり場になるキッチン

続き間の復活



表玄関



客間・イベント空間に利用される続き間



7LDKの家 — Workshop House

